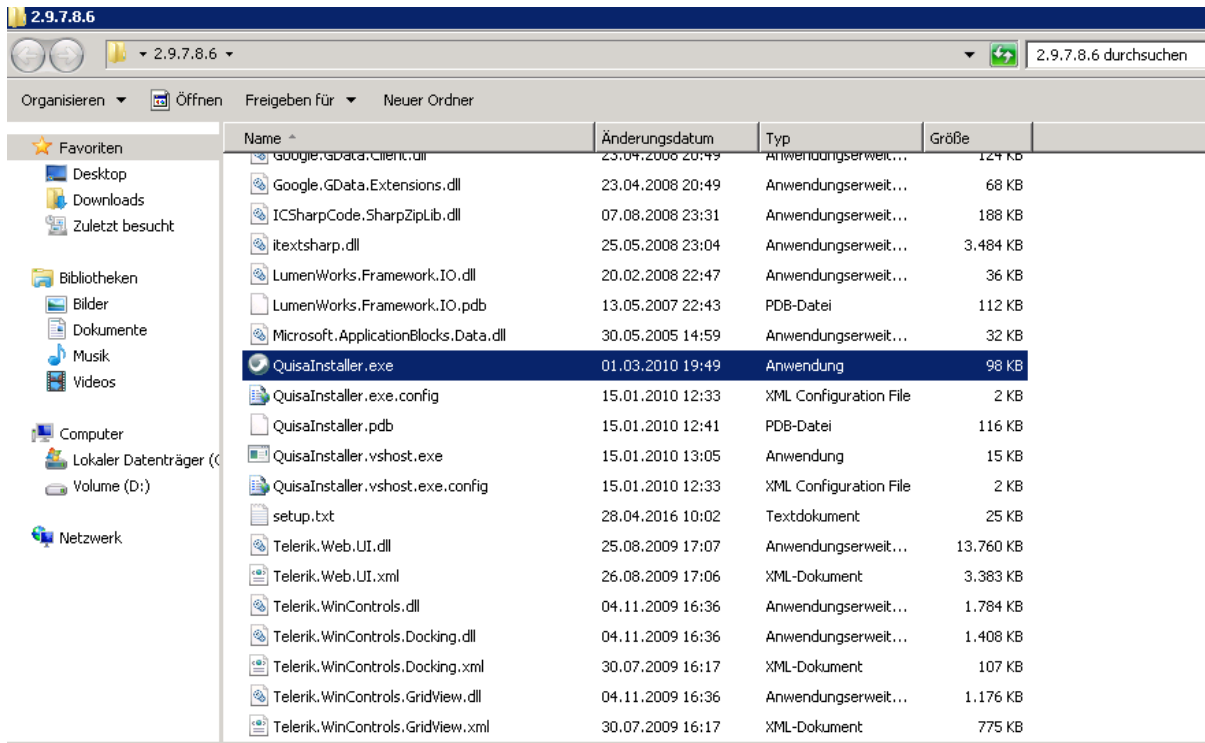
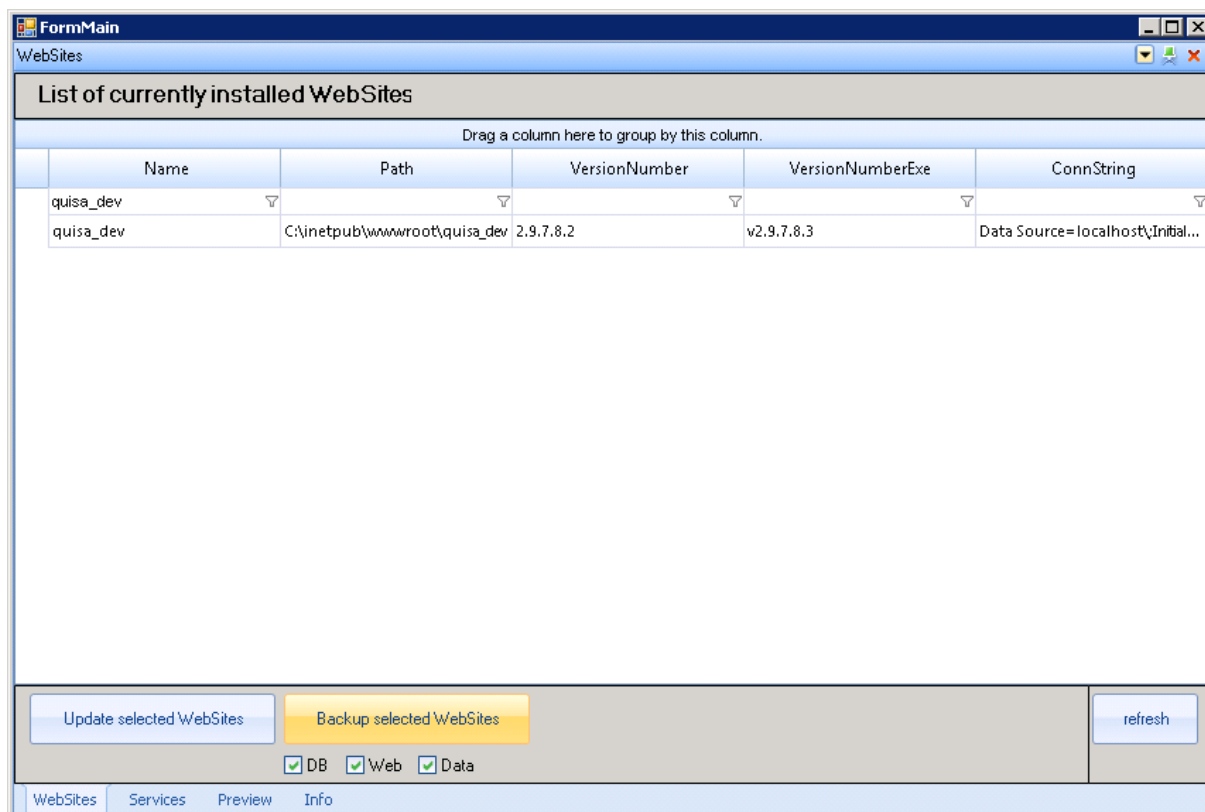


## Update Beschreibung

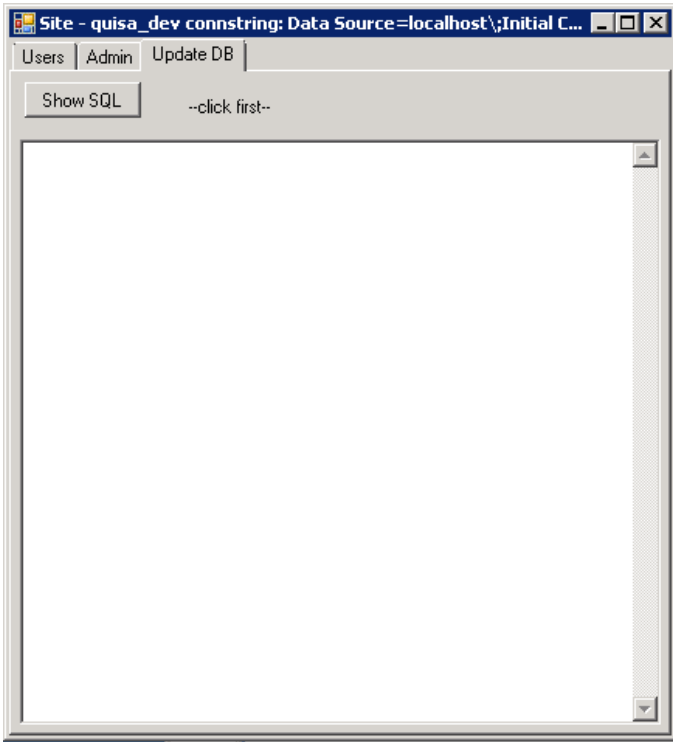
Entpacken Sie das Update-Paket und führen Sie die **QuisaInstaller.exe** aus.



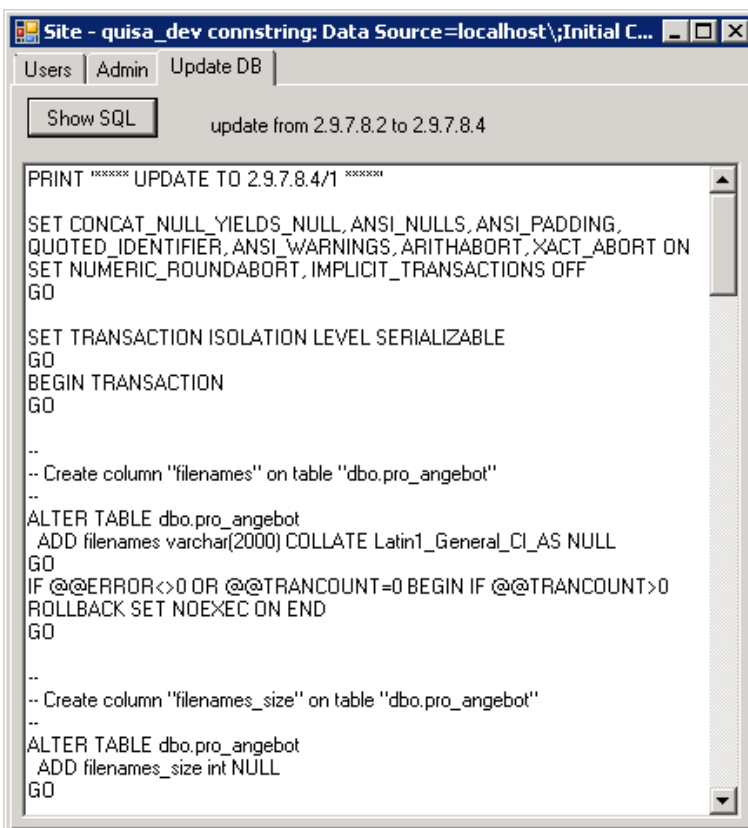
Wählen Sie nun die zu aktualisierende quisa® Installation aus und führen ein **Backup des Webverzeichnisses und der Datenbank** aus.



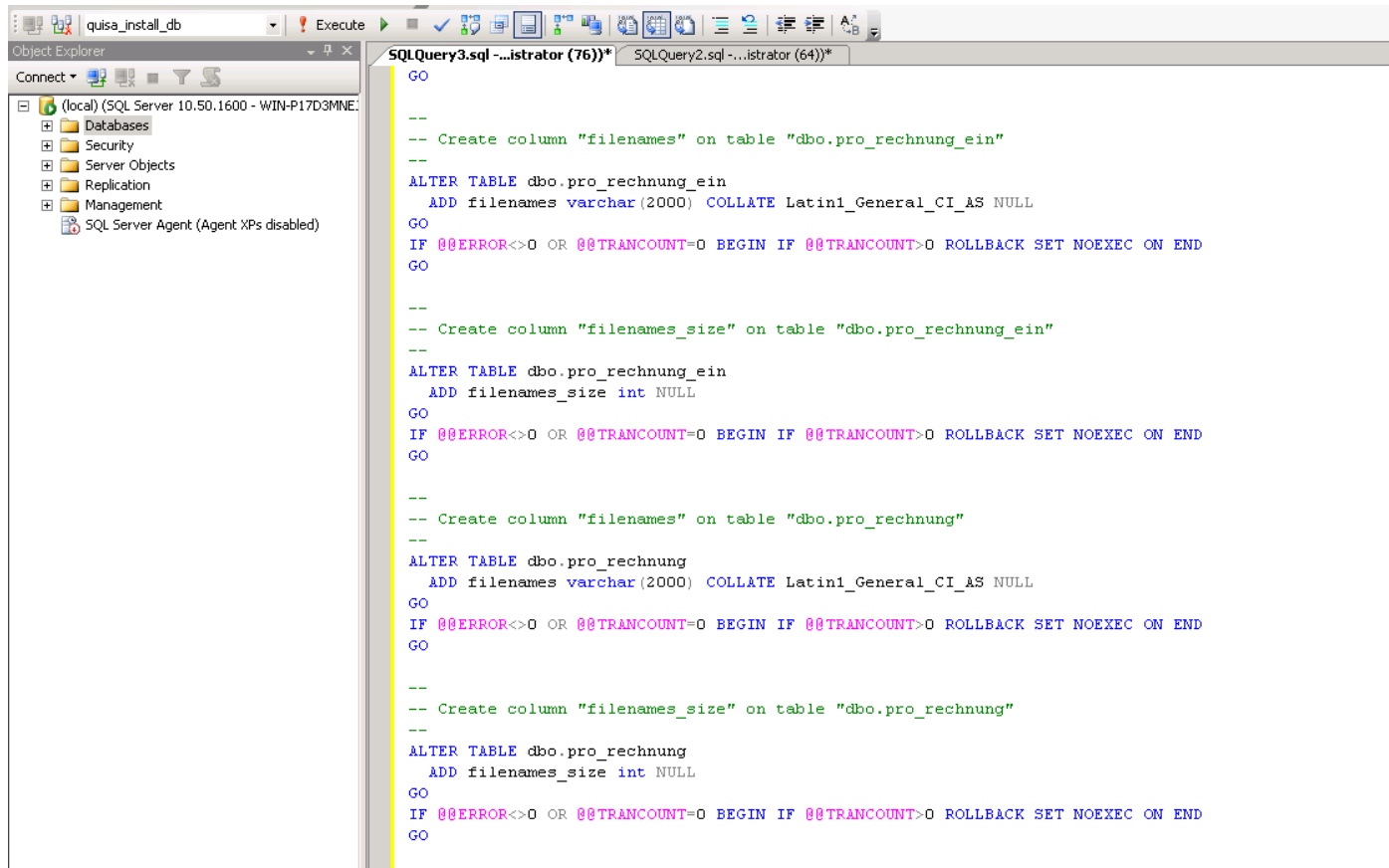
Nachdem Sie das Backup erstellt haben, öffnen Sie das **Kontextmenü** mit einem **Doppelklick** und öffnen den Tab **Update DB**.



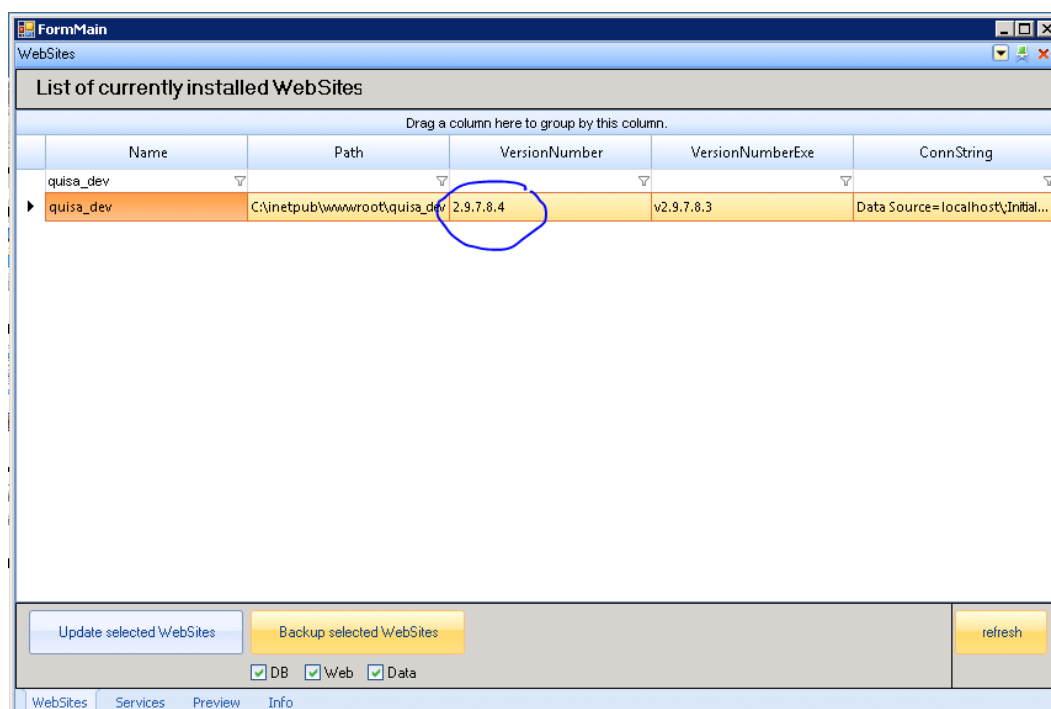
Klicken Sie nun auf **Show SQL** um das SQL-Update für die Datenbank auszugeben.



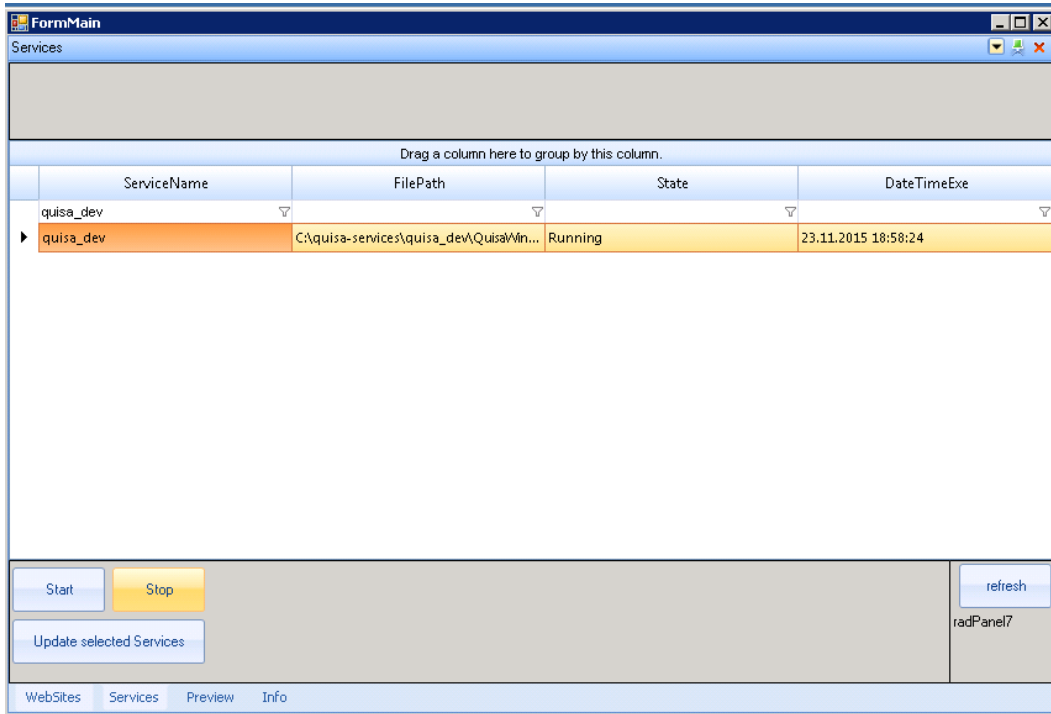
Kopieren Sie das komplette SQL-Update und führen Sie dieses im MS-SQL-Management-Studio aus.



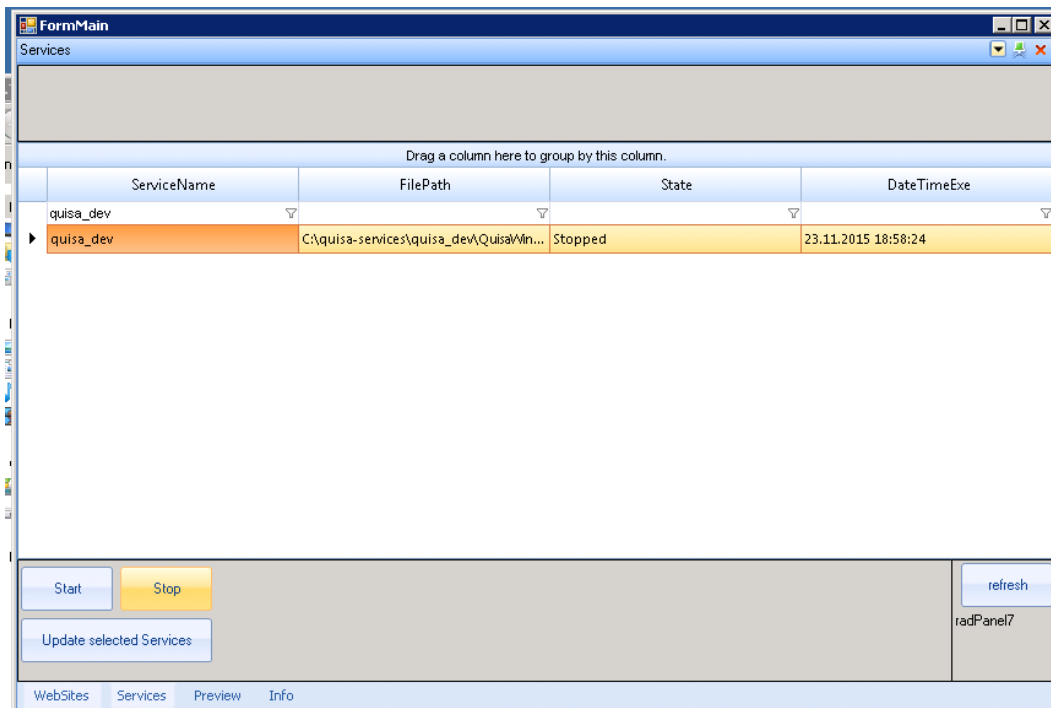
Nachdem Sie das Update der Datenbank durchgeführt haben, gehen Sie **zurück in den quisa® Updater und aktualisieren diesen**, um die Versionsnummer der Datenbank zu prüfen.



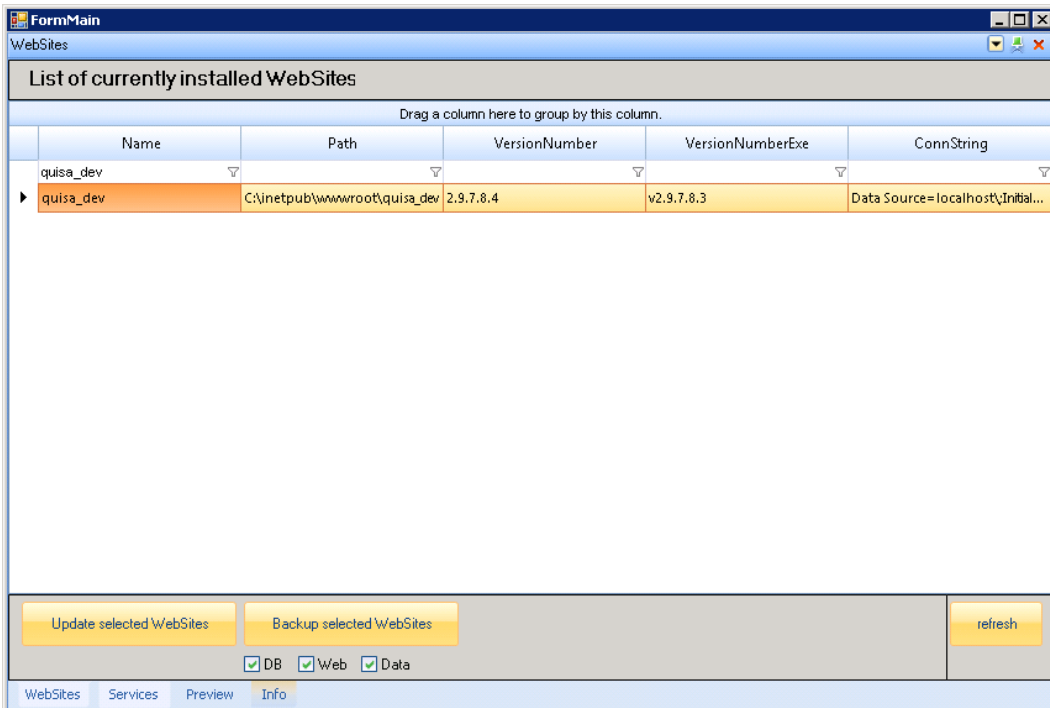
Im nächsten Schritt **aktualisieren Sie den von quisa®**, vor dem Update des Dienstes beenden Sie diesen.



Ist der **Dienst gestoppt**, können Sie diesen **aktualisieren**.



Nun können Sie das **Update** der quisa® Webanwendung **durchführen**.



- » **Beenden** Sie den **Anwendungspool** der quisa® Webanwendung vor der Durchführung des Updates.
- » Wählen Sie Ihre quisa® Webanwendung aus, **prüfen** einmal kurz das **Backup** dieser und **klicken auf Update selected WebSites**.
- » Nachdem das Update durchgeführt wurde, **öffnen Sie AppSettings** von quisa®. Diese finden Sie in dem Verzeichnis `~\IHRE_INSTALLATION\client_cfg`.
- » In dem Verzeichnis `~\IHRE_INSTALLATION\client_cfg_dev` finden Sie eine **Beispiel AppSetting** mit den neuesten Einstellungen.

Sie können nun 2 verschiedene Wege gehen, um die Einstellungen zu übernehmen.

1. Sie kopieren sich die AppSetting Datei aus dem `client_cfg_dev` und ersetzen diese mit Ihrer alten AppSetting.  
**Achtung:** Individuelle Einstellungen gehen dabei verloren.
2. Sie öffnen die AppSetting Dateien aus den 2 Verzeichnissen und fügen die neuesten Ihrer aktuellen AppSetting (aus dem Verzeichnis `~\IHRE_INSTALLATION\client_cfg`) hinzu.

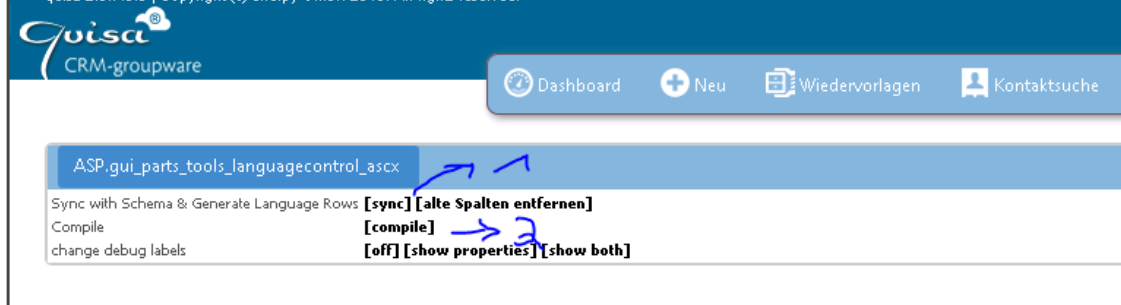
**Starten** Sie nun den **Anwendungspool** der quisa® Webanwendung wieder. Öffnen Sie den Browser auf Ihrem quisa® Server und tragen folgende URL ein:

`~\IHRE_INSTALLATION\setup.aspx`

Nachdem Sie sich angemeldet haben, klicken Sie auf **Sprachen**.

Goto: [\[Benutzer\]](#) [\[Rollen\]](#) [\[asp.net auth\]](#) [\[PasswordRecover\]](#) [\[PasswordUtil\]](#) [\[Releaseman\]](#) [\[SysInfo\]](#) [\[Maintenance\]](#) [\[Sprachen\]](#)

quisa 2.9.7.8.6 / db 2.9.7.8.4 / 2015.3.1111.35 || ip: ::1 || BaseDir: C:\inetpub\wwwroot\quisa\_dev\ || Usage 0,04 GB / quot  
 quisa 2.9.7.8.6 | Copyright (c) enerpy GmbH 2015. All rights reserved.



Im ersten Schritt **synchronisieren** Sie die Datenbank mit quisa® durch einen **Klick** auf den Button **[sync]** und im 2. Schritt **kompilieren** Sie diese mit einem **Klick** auf den Button **[compile]**.

**Öffnen** Sie nun das Menü **[PasswordUtil]**.

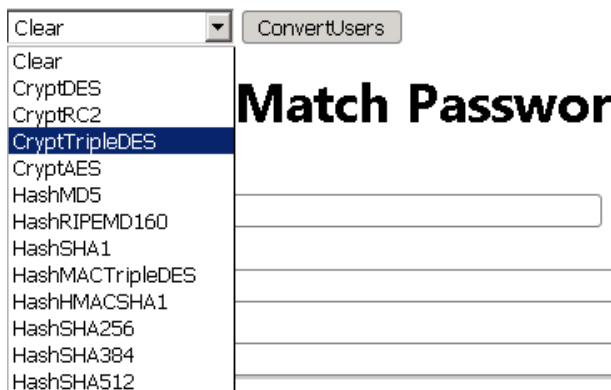
Um die **Passwörter** der **E-Mailkonten** zu **verschlüsseln**, wählen Sie die Tabelle **WebUserMail** aus.



## Table

WebUserMail ▾

## Convert



Um die korrekte Methode auszuwählen, **suchen** Sie in den **AppSettings** nachfolgenden Werten:

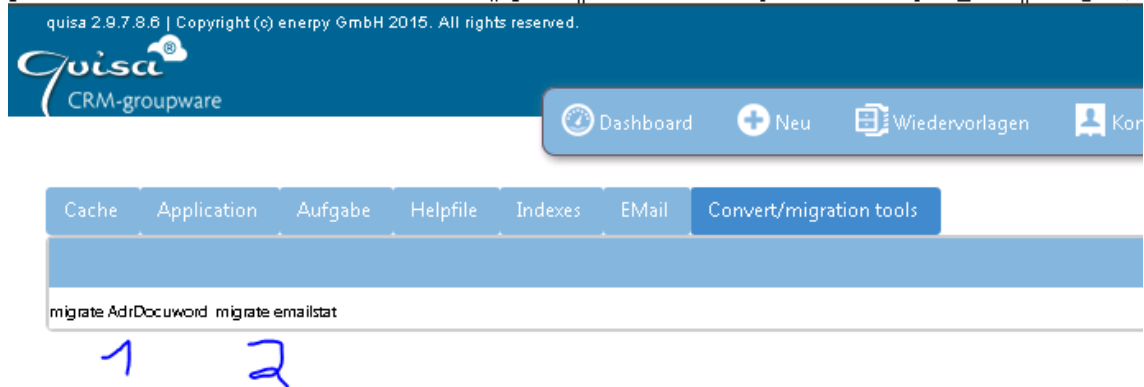
- CryptTripleDES = 130
- CryptAES = 140

Haben Sie den Wert gefunden, wählen Sie diesen entsprechend aus und klicken auf **ConvertUsers**.

Als nächstes **öffnen** Sie das Menü **[Maintenance]** und den **Tab Convert/ migration Tool**.

Goto: [\[Benutzer\]](#) [\[Rollen\]](#) [\[asp.net auth\]](#) [\[PasswordRecover\]](#) [\[PasswordUtil\]](#) [\[Releaseman\]](#) [\[SysInfo\]](#) [\[Maintenance\]](#)

Quisa 2.9.7.8.6 / db 2.9.7.8.4 / 2015.3.1111.35 || ip: ::1 || BaseDir: C:\inetpub\wwwroot\Quisa\_dev\ || Usage 0,0



**Klicken** Sie auf **[migrate AdrDokuWord]** und auf **[migrate emailstat]**, um die Word-Templates und die Symbole für den E-Mail-Status zu konvertieren.

Sollten Sie noch über eine Version verfügen, die älter als die Version 2.9.7.6.4 ist, führen Sie bitte folgende Links aus:

[http://localhost/IHRE\\_INSTALLATION/view.aspx?ctl=Tools/Migration/MigrateAdrDocu.ascx](http://localhost/IHRE_INSTALLATION/view.aspx?ctl=Tools/Migration/MigrateAdrDocu.ascx)

[http://localhost/IHRE\\_INSTALLATION/view.aspx?ctl=Tools/Migration/MigrateProdDef.ascx](http://localhost/IHRE_INSTALLATION/view.aspx?ctl=Tools/Migration/MigrateProdDef.ascx)

[http://localhost/IHRE\\_INSTALLATION/view.aspx?ctl=Tools/Migration/MigrateUploadedFiles.ascx](http://localhost/IHRE_INSTALLATION/view.aspx?ctl=Tools/Migration/MigrateUploadedFiles.ascx)